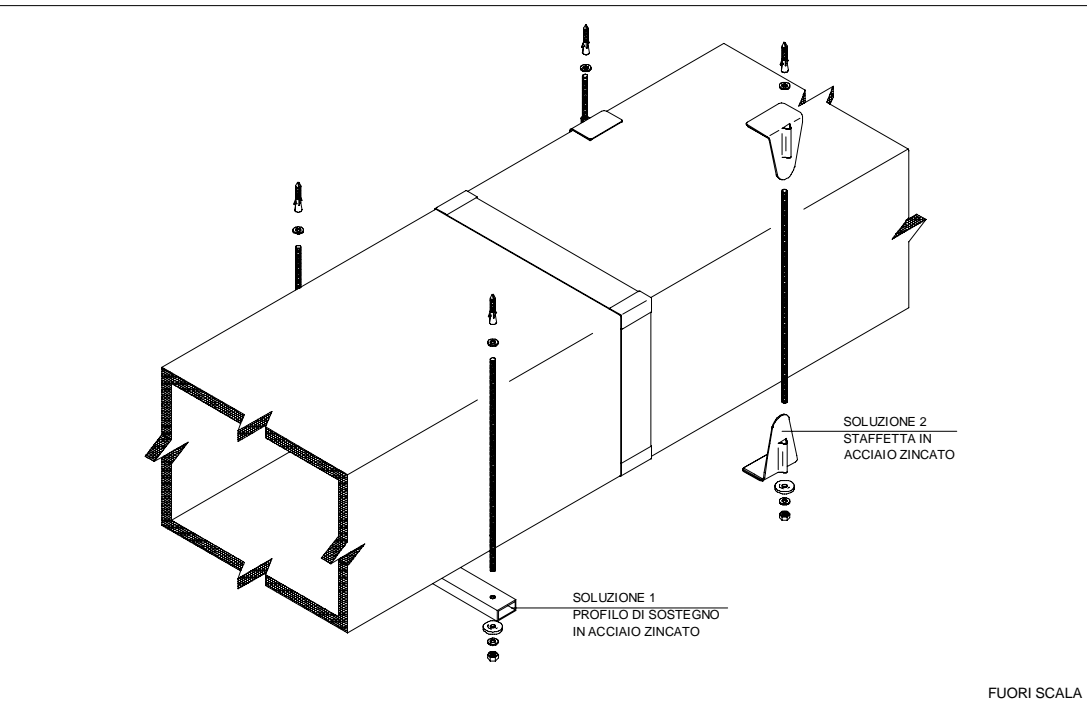
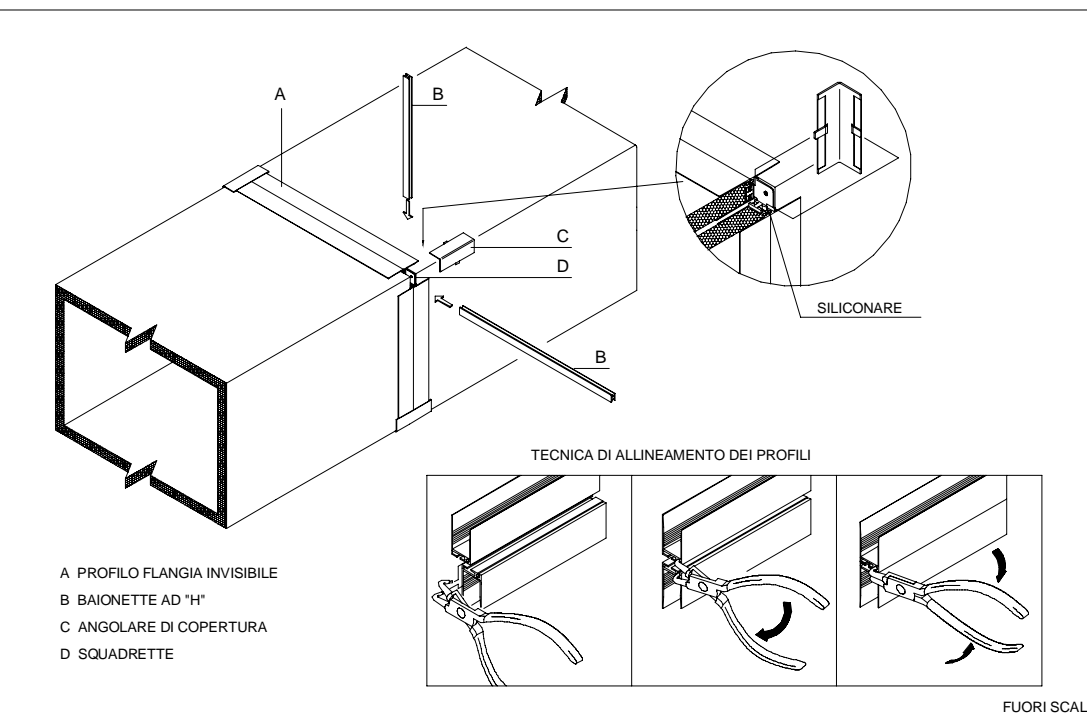


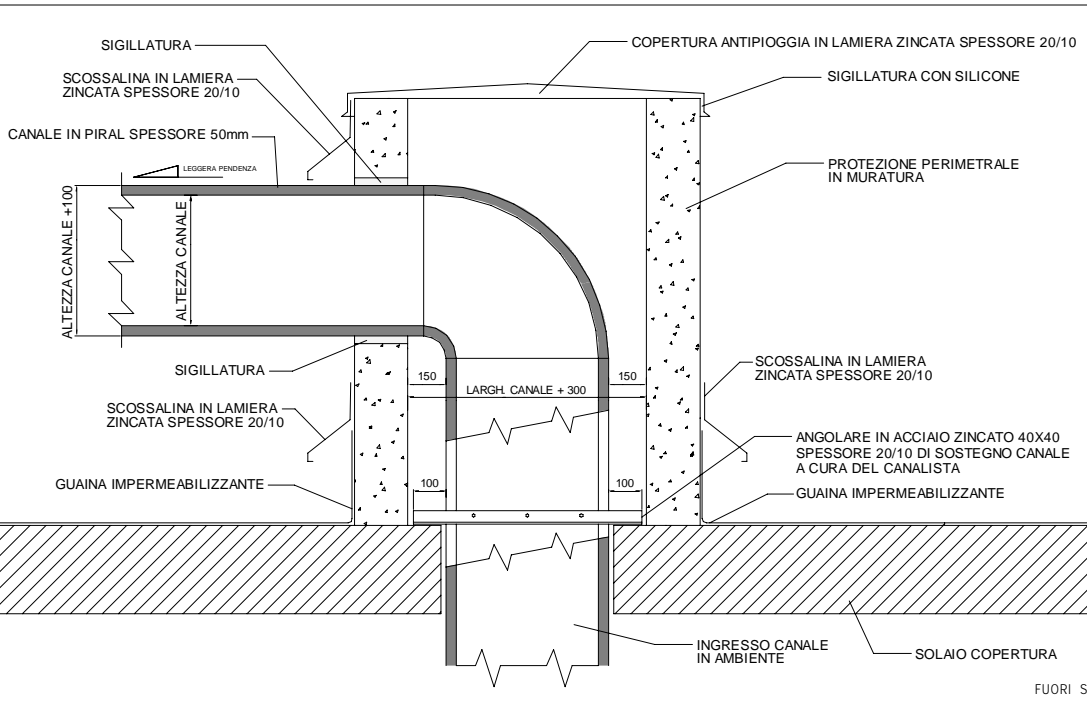
PARTICOLARE SOLUZIONE DI STAFFAGGIO CANALE



PARTICOLARE FLANGIATURA CANALE



PARTICOLARE USCITA CANALI IN COPERTURA



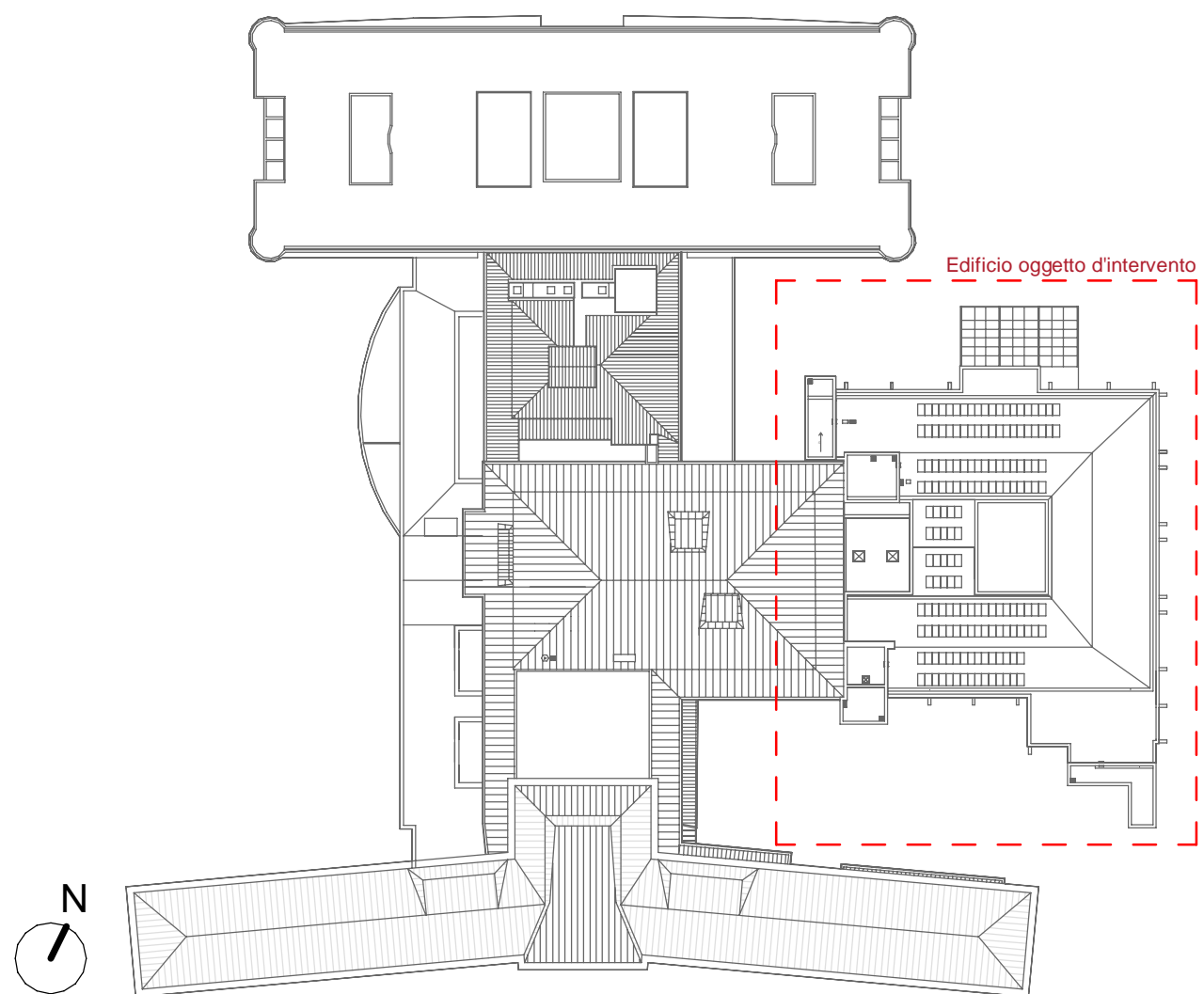
LEGENDA SIMBOLI

<i>Simbolo</i>	<i>Descrizione</i>
	<b>CANALE DI MANDATA:</b> COPERTURA E MONTANTI: Canali in pannello sandwich preisolati, per esterno, spessore isolamento 50mm, alluminio esterno 5/10 mm, alluminio interno 2/10 mm con trattamento autopulente antimicrobico. DISTRIBUZIONE INTERNA: Canali in pannello sandwich preisolati, per interno, spessore isolamento 20,5mm, alluminio esterno 0,8/10 mm, alluminio interno 2/10 mm con trattamento autopulente antimicrobico.
	<b>CANALE DI RIPRESA:</b> COPERTURA E MONTANTI: Canali in pannello sandwich preisolati, per esterno, spessore isolamento 50mm, alluminio esterno 5/10 mm, alluminio interno 2/10 mm con trattamento autopulente antimicrobico. DISTRIBUZIONE INTERNA: Canali in pannello sandwich preisolati, per interno, spessore isolamento 20,5mm, alluminio esterno 0,8/10 mm, alluminio interno 2/10 mm con trattamento autopulente antimicrobico.
	<b>CANALE DI PRESA ARIA ESTERNA:</b> Canali in pannello sandwich preisolati, per esterno, spessore isolamento 30mm, alluminio esterno 5/10 mm, alluminio interno 2/10 mm.
	<b>CANALE DI ESPULSIONE:</b> Canali in pannello sandwich preisolati, per esterno, spessore isolamento 30mm, alluminio esterno 5/10 mm, alluminio interno 2/10 mm.
	Canale flessibile fonoassorbente, lunghezza massima 1 metro
	Diffusore di mandata e ripresa aria ad effetto elicoidale, con plenum, imbocco laterale o superiore
	Valvola di aspirazione
	Batteria di postriscaldamento
	Regolatore di portata costante CAV a sezione rettangolare
	Serranda di regolazione aria manuale
	Griglia di ripresa aria con pannello esterno forellinato
	Griglia di ripresa aria ad alette fisse
	Bocchetta di mandata aria a doppio ordine di alette regolabili
	Serranda tagliafuoco REI120 a pala unica rettangolare
	Diffusore di mandata aria con pannello esterno forellinato con filtro H14, plenum e imbocco laterale o superiore - dim. 600x600 mm
	Diffusore di ripresa aria con pannello esterno forellinato, con plenum, imbocco laterale o superiore - dim. 600x600 mm
	Sistema di pressurizzazione filtro fumo
	Compartmentazione REI 60
	Compartmentazione REI 90
	Quota di posizionamento fondo canale in millimetri rispetto al piano

NOTA BENE

TUTTI I CANALI ARIA E TUTTE LE TUBAZIONI CHE PASSANO DELLE COMPARTIMENTAZIONI REI DOVRANNO ESSERE PROVISTE DI SISTEMI ATTI A GARANTIRE IL RIPRISTINO DELLA RESISTENZA AL FUOCO DELLE STRUTTURE ATTRAVERSATE.

KEYPLAN - GENERALE



VALIDO SOLO PER IMPIANTI MECCANICI

REGIONE DEL VENETO  
**ULSS3 SERENISSIMA**  
Servizio Sanitario Nazionale - Regione del Veneto  
**AZIENDA ULSS N° 3 SERENISSIMA**  
Via Don Federico Tosatto n° 147 30174 Venezia VE  
tel. 041/9657111 - P.E.C.: protocollo.aulss3@pecveneto.it

Direzione Servizi Tecnici e Patrimoniali  
Distretto Mirano Dolo

PROGETTO ESECUTIVO

Progettazione esecutiva di n° 6 sale operatorie al 3° piano Blocco Est  
OD 03D Ospedale di Dolo (VE)  
CUP J42C21000010002 - CIG B34E9CFG7C

VISTO: IL DIRETTORE GENERALE:

DOTT. EDGARDO CONTATO

VISTO: IL DIRETTORE SANITARIO:

DOTT. GIOVANNI CARRETTA

RESPONSABILE UNICO PROG:

ING. PETER FRANCIS CASAGRANDE

PROGETTAZIONE ESECUTIVA:



PRISMA ENGINEERING S.r.l.

via XI Febbraio, n° 2/a  
35020 Villatora di Saonara (PD)  
tel. +39 049 8798500  
www.prismaengineering.it

PROGETTISTA:

Ing. Luciano Viero

COORDINATORE PER LA SICUREZZA IN FASE DI PROGETTAZIONE:

Ing. Luciano Viero

COLLABORATORI:

PROGETTAZIONE ARCH. E OPERE EDILI:

Ing. Lucrezia Carraro

PROGETTAZIONE IMPIANTI MECCANICI:

Ing. Andrea Toniolo

PROGETTAZIONE IMPIANTI ELETTRICI E SPECIALI:

Ing. Daniela Scarpa

PROGETTAZIONE PREVENZIONE INCENDI:

Ing. Paola Trevisani

DATA PRIMA REVISIONE:	CODICE ELABORATO:	SCALA:
29/11/2024	07324_E_MEC_EG_MA_PC_001_01	1:100
REV.	01	

OGGETTO: Impianto Aeraulico - Pianta Piano Copertura

REV.	DATA:	NOTE DI REVISIONE:	RED.	CON.	APP.
00	29/11/2024	PRIMA EMISSIONE	E.M.	N.S.	L.V.
01	21/02/2025	AGGIORNAMENTO	E.M.	N.S.	L.V.